

SYSTEM WOLNOSTOJĄCY, DWUPODPOROWY

**AFORE KWW-002**

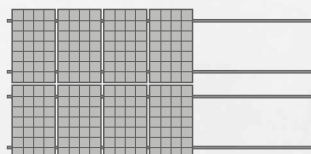
6 - 40 modułów

**MATERIAŁ:**

S350GD

**STAL KONSTRUKCYJNA**  
 o podwyższonej wytrzymałości

**GRUBOŚĆ**  
 1,5 - 3mm

**POWŁOKA  
 ANTYKOROZYJNA:**
**Magnelis®****UKŁAD MODUŁÓW:**
 pionowy, 2 rzędy,  
 6 - 40 szt. (co 2 szt.)
**KĄT NACHYLENIA**

25°

**SPOSÓB MONTAŻU**

WBIJANIE W GRUNT

**DODATKOWE OPCJE:****MOCOWANIE INWERTERA**

\*Dedykowane do wszystkich rodzajów modułów w tym bifaciali